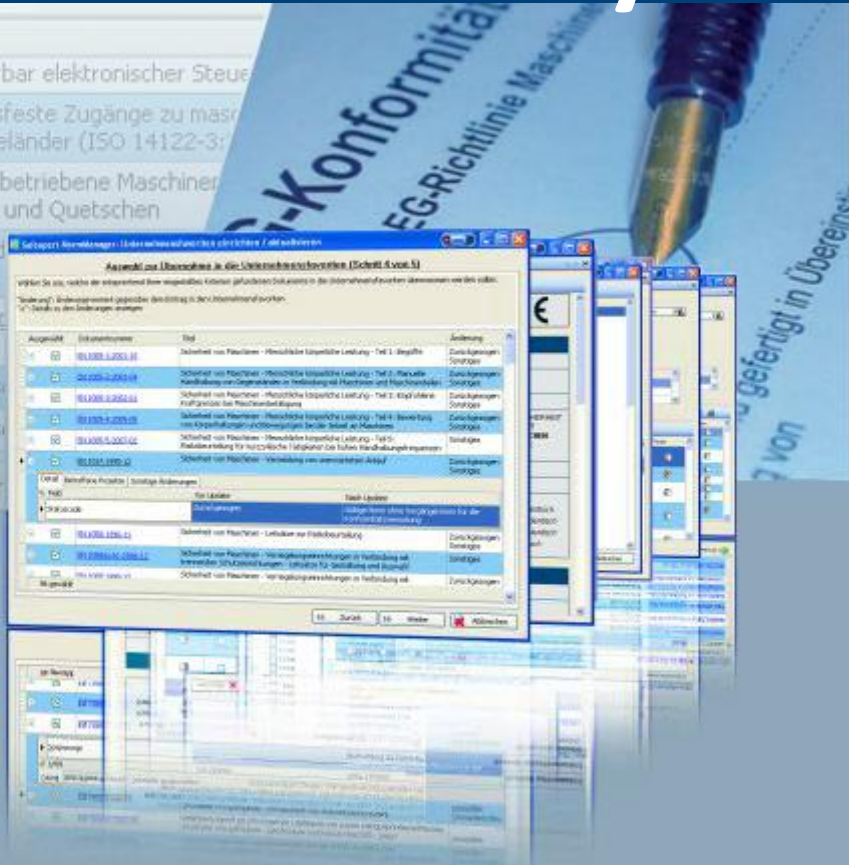


# Deklaracja zgodności Baza danych Online Dyrektywy UE Normy

Dokumentnummer	Titel
<a href="#">EN ISO 14122-3:2001</a>	elektronischer und programmierbar elektronischer Steuer...
<a href="#">EN ISO 14122-3:2001</a>	Sicherheit von Maschinen - Ortsfeste Zugänge zu maschinellen Treppen, Treppenleitern und Geländer (ISO 14122-3)
<a href="#">EN 792-2:2000</a>	Handgehaltene nicht elektrisch betriebene Maschinen - 2: Maschinen zum Abschneiden und Quetschen
<a href="#">EN 349:1993 + A1:2008</a>	Sicherheit von Maschinen - Mindestanforderungen an Körperpartien
<a href="#">EN 12041:2000-09</a>	Nahrungsmittelmaschinen - Landmaschinen - Hygieneanforderungen
<a href="#">EN 415-5:2006-06</a>	Sicherheit von Verpackungsmaschinen - 5: Verpackungsmaschinen
<a href="#">EN 415-6:2006-12</a>	Sicherheit von Verpackungsmaschinen - 6: Verpackungsmaschinen

11 Dokumente gefunden in 1,609 sec (NormManager Live Server)

**Safexpert**



## Menadżer Norm

nowoczesne zarządzanie normami  
i przepisami UE w systemie Safexpert



## Nowoczesne zarządzanie normami

Normy odgrywają szczególnie ważną rolę w kontekście oznakowania CE. Ale stosowanie norm w praktyce napotyka następujące problemy:

- trudno nadążyć za przyrostem ilości norm;
- trudnym jest bycie na bieżąco;
- oryginalne teksty norm są w organizacji niedostępne lub trudne do odnalezienia.

Menadżer Norm Safexpert wesprze Cię w:

- szybkim odnajdywaniu norm i przepisów;
- stałym aktualizowaniu ważnych dla Twojego przedsiębiorstwa informacji o normach;
- szybkim dostępem do oryginalnych tekstów norm w formacie PDF.

### Prezentacja video online

Prócz tej broszury informacyjnej na stronie <http://safexpert.luc.pl> udostępniamy także film prezentujący Menadżera Norm. Zaledwie osiem minut wystarczy, by dowiedzieć się w jaki sposób Safexpert umożliwia sprawne wykorzystanie wiedzy zawartej w normach.

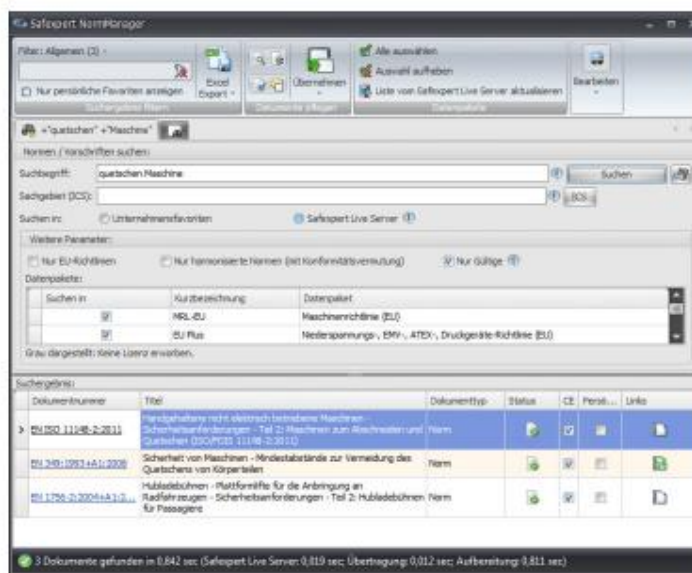
## 1. Proste wyszukiwanie norm

Wyszukiwanie jest bardzo proste: wpisujesz poszukiwane hasło (lub hasła) w odpowiednim polu i klikasz przycisk wyszukiwania (*Search* lub *Suchen* w zależności od wybranej wersji językowej).

Wyniki wyszukiwania ukazują się w postaci listy. Wyświetlane są wszystkie rekordy, w których występują wyszukiwane słowa.

Otrzymane wyniki możesz zawęzić o kolejne parametry, np. aby zobaczyć wyłącznie zharmonizowane normy z domniemaniem zgodności.

Szczególnie wygodna jest możliwość wyszukiwania według tematu. Dzięki temu można dowiedzieć się np. które normy zostały przypisane do obszaru tematycznego „Bezpieczeństwo maszyn”.



### Filtrowanie wyników

Liczba wyników wyszukiwania może jednak przytłoczyć. Dlatego konieczna jest ich odpowiednie przefiltrowanie. Służą temu opcje pozwalające wyszukiwać tylko w obrębie zbiorów istotnych dla przedsiębiorstwa bądź też w zbiorze tzw. „ulubionych”, czyli dokumentów wyróżnionych wcześniej przez użytkownika.

## Tworzenie listy „ulubionych”

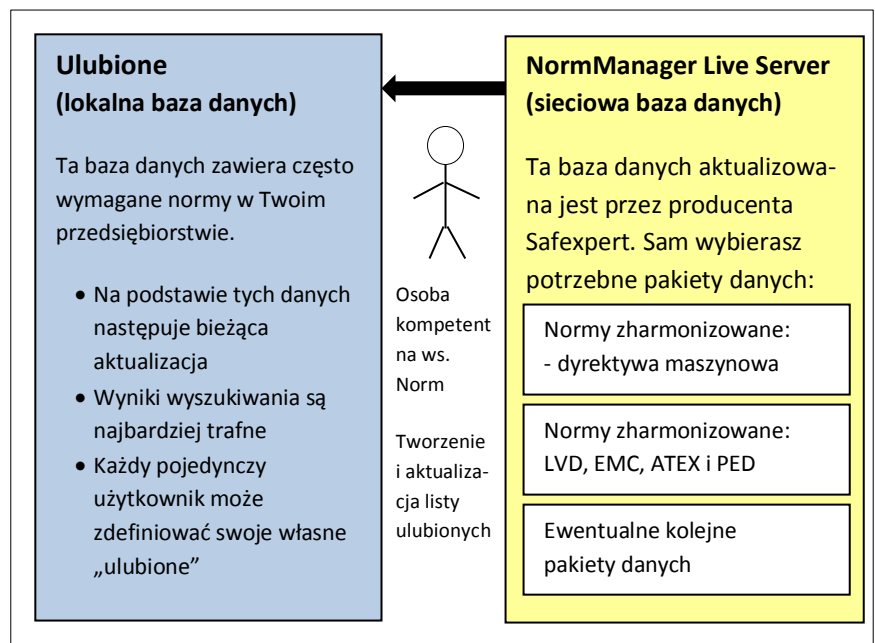
Aby ułatwić użytkownikowi pracę, zaleca się określenie z góry które z norm będą najczęściej potrzebne. Zadanie to powinno być powierzone osobie posiadającej odpowiednie kompetencje. W większych przedsiębiorstwach może tu pomóc np. wewnętrzny dział standardów. W innych przypadkach nasi specjaliści chętnie pomogą w dokonaniu takiego wyboru.

## 2. Stałe aktualizacje

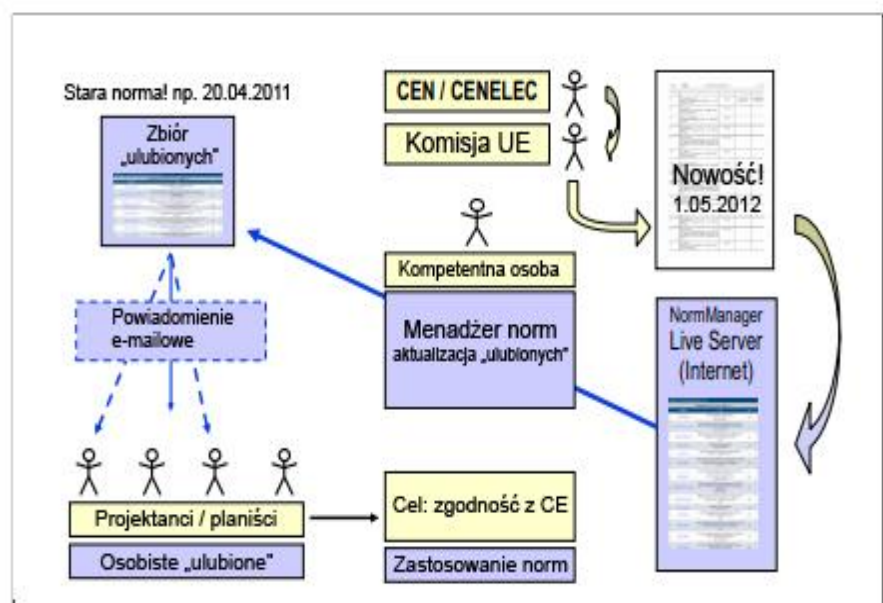
Proces aktualizacji opiera się na następującym przykładzie: trzy normy EN ISO 12100-1, EN ISO 12100-2 i EN ISO 14121-1 zostały w kwietniu 2011 roku wycofane. Stosownie do Dziennika Urzędowego UE 2012/C 159/1 z 5 czerwca 2012 domniemanie zgodności obowiązuje do 30 listopada 2013. Powołane normy zastąpiła norma EN ISO 12100:2010. Oczywiście jest, że dla projektantów i planistów wiedza ta ma ogromne znaczenie.

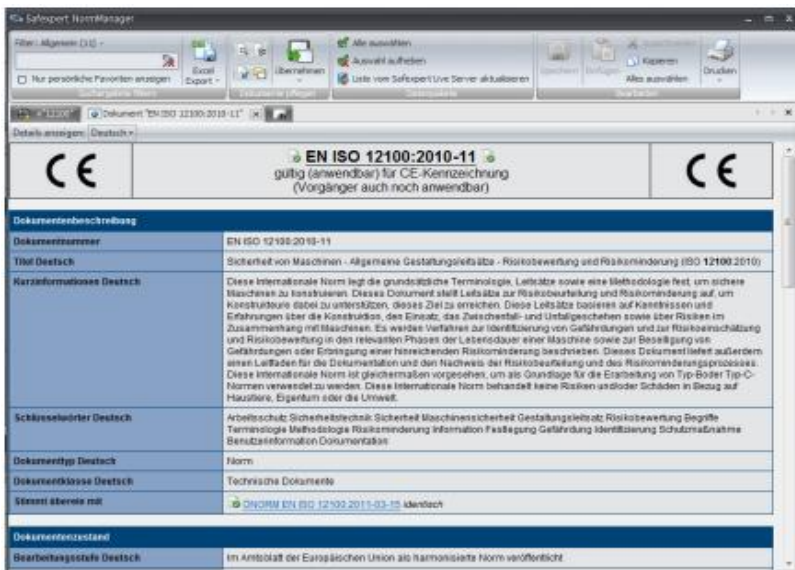
### Co na to Safexpert?

1. Producent na bieżąco śledzi Dz.U. UE i aktualizuje dane na swoim serwerze (NormManager Live Server).
2. Program aktualizacyjny Safexperta porównuje dane ze zbioru użytkownika z tymi na serwerze.
3. Aktualizacja przebiega interaktywnie.
4. Każdy projektant/planista, który posiada w swoim zbiorze jedną z trzech zmienianych norm, jest powiadamiany przez e-mail o zmianie istotnych dla niego norm.
5. Safexpert wskazuje, w których realizowanych projektach (i w projektach przykładowych) występuje zmieniona norma.



ENO (*)	Referenz und Titel der Norm (und referenz document)	Erste Veröffentlichung AB	Referenz der ersetzten Norm	Datum der Beseitigung der Annahme der Konformitätsbewertung für die ersetzte Norm Anmerkung 1
CEN	EN 12077-2:1998+A1:2008 Sicherheit von Kranen - Gesundheits- und Sicherheitsanforderungen - Teil 2: Begrenzungs- und Anzeigerichtungen	8.9.2009		
CEN	EN ISO 12100:2010 Sicherheit von Maschinen - Allgemeine Gestaltungsregeln - Risikobewertung und Risikominderung (ISO 12100:2010)	8.4.2011	EN ISO 12100-1:2001 EN ISO 12100-2:2001 EN ISO 14121-1:2007 Anmerkung 2.1	30.11.2011
CEN	EN 12110:2002+A1:2008 Tunnelbohrmaschinen - Druckluftschleusen - Sicherheitstechnische Anforderungen	8.9.2009		





## Szczegółowe informacje na temat znalezionych norm

Klikając w podlinkowany wynik wyszukiwania wyświetlona zostanie nowa karta ze szczegółami dotyczącymi wybranej normy, która spełnia kryteria Twojego wyszukiwania. Znajdziesz tu m.in.:

- Tytuł dokumentu w trzech językach (angielski, niemiecki, francuski)
- Informacje na temat poprzednich i/lub następnycy wersji dokumentu
- Zgodność z przepisami
- Kod klasyfikacji (ICS)

## Ważne informacje wprost z Dziennika Urzędowego UE na Twoje biurko

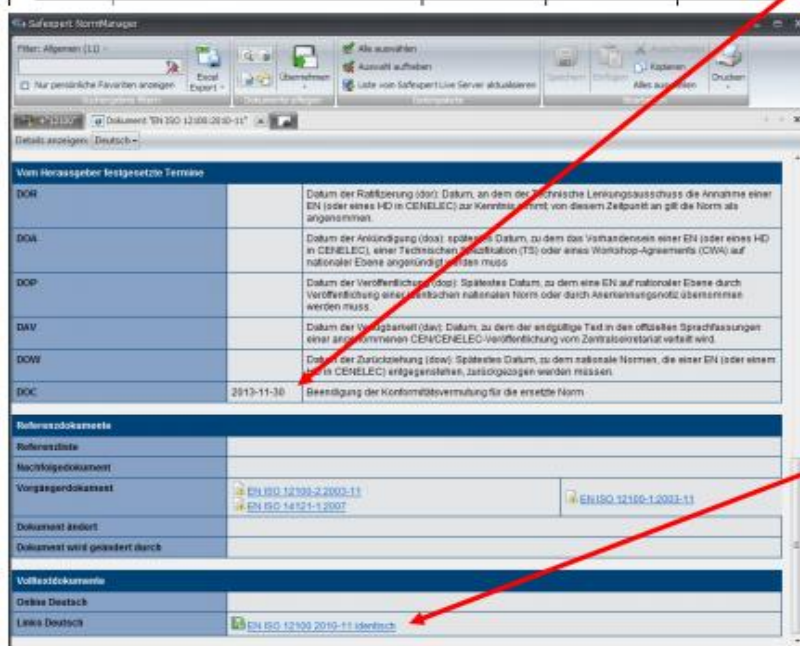
Jak pokazano na przykładzie na stronie 2. często bywa tak, że normy europejskie są zastępowane nowymi, a poprzednie zostają formalnie wycofane przez wydawcę. Mimo to figurują one nadal w Dzienniku Urzędowym. W ten sposób nadal istnieje domniemanie zgodności do końca określonego okresu przejściowego.

W Menadżerze norm Safexpert znajdziesz te informacje z Dziennika Urzędowego UE.

## Wskazanie oryginalnego tekstu

O ile istnieje dostęp do oryginalnego tekstu dokumentu, link do niego wyświetlany jest w tym miejscu. Kliknięcie linku powoduje otwarcie dokumentu w granicach wyznaczonych przez licencję.

C 159/2 DE Amtsblatt der Europäischen Union 5.6.2012				
ENO (*)	Referenz auf Titel der Norm (und referenz darunter)	Erste Veröffentlichung AB	Referenz der ersten Norm	Datum der Beendigung der Konformitätsbewertung für die erste Norm Anmerkung 1
CEN	EN 12077-2:1998+A1:2008 Sicherheit von Kranen - Gestaltungs- und Sicherheitsanforderungen - Teil 2: Begrenzungs- und Anzeigenerichtungen	8.9.2009		
CEN	EN ISO 12100:2010 Sicherheit von Maschinen - Allgemeine Gestaltungsleitätze - Risikobewertung und Risikominderung (ISO 12100:2010)	8.4.2011	EN ISO 12100-1:2001 EN ISO 12100-2:2001 EN ISO 14121-1:2007 Anmerkung 2.1	30.11.2013



### 3. Szybki dostęp do oryginalnych tekstów

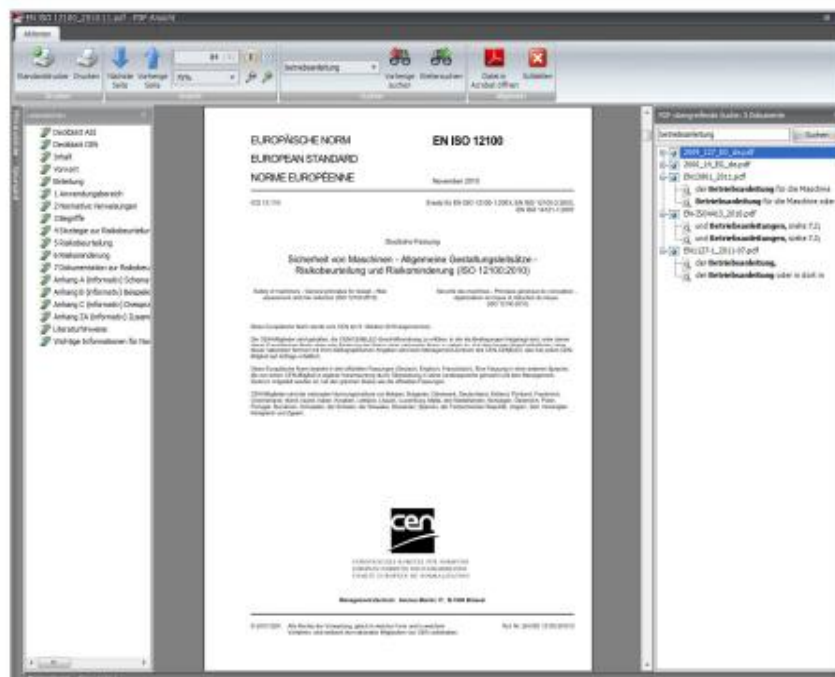
Tak jak w przypadku wszystkich innych produktów na świecie, tak i normy i regulacje posiadają swoich „producentów” (CEN, CENELEC, niemiecki DIN, brytyjski BSI, polski PKN). Są oni również dysponentami praw autorskich do określonych dokumentów i ustalają różne zasady ich użytkowania. Należy zatem zwrócić uwagę na ograniczenia prawne dotyczące przechowywania dokumentów w wewnętrznych bazach danych.

#### Pakiet norm „Bezpieczeństwo maszyn”

IBF od wielu lat współpracuje z Austriackim Instytutem Normalizacyjnym (*Österreichischen Normungsinstitut*). Na podstawie umowy współpracy może dostarczać pełne teksty wszystkich europejskich norm zharmonizowanych w języku niemieckim i angielskim w formacie PDF.

Wraz z programem Safexpert oferowany jest specjalny pakiet norm z obszaru bezpieczeństwa maszyn. Format PDF pozwala na pełno tekstowe wyszukiwanie treści bezpośrednio w czytniku PDF. W kilka chwil znaleźć można wszystko to czego nam w danej chwili potrzeba.

Teksty norm w języku polskim w chwili obecnej nie są dostępne.



#### Producent programu



IBF-Automatisierungs- und Sicherheitstechnik GmbH  
Bahnhofstraße 8, A-6682 Vils  
tel: +43 56 77 53 53 0  
fax: +43 56 77 53 53 50  
e-mail: [office@ibf.at](mailto:office@ibf.at) [www.ibf.at](http://www.ibf.at)

#### Przedstawiciel w Polsce



LUC- CE Consulting  
ul. Robotnicza 20,  
45-061 Opole  
tel/fax: 77 442 68 90  
e-mail: [safexpert@luc.pl](mailto:safexpert@luc.pl)  
[www.safexpert.luc.pl](http://www.safexpert.luc.pl)